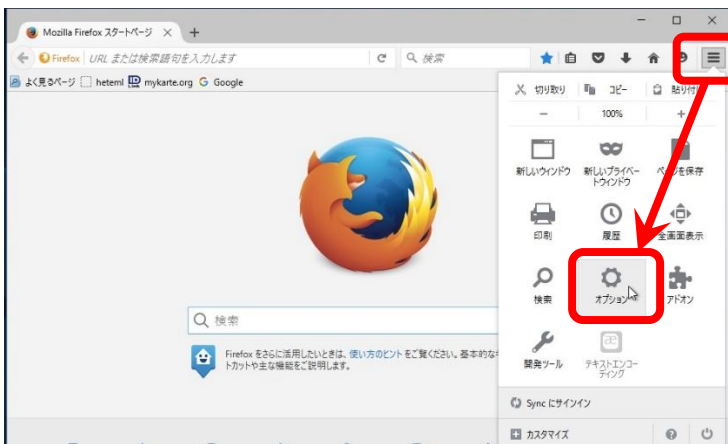


1. Firefox を起動し、右上のメニューをクリックし、「オプション」をクリックします。



2. 「詳細」メニューをクリックし、「証明書」タブをクリックし、「サーバが個人証明書を要求したとき」の『自動的に選択する』にチェックをつけます。



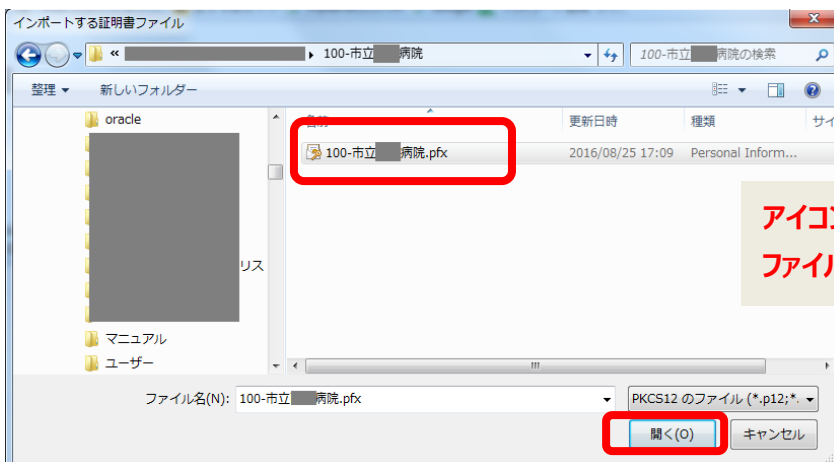
3. 「証明書を表示」をクリックします。



4. 証明書マネージャーが開きますので、「あなたの証明書」タブを選択し、「インポート」をクリックします。

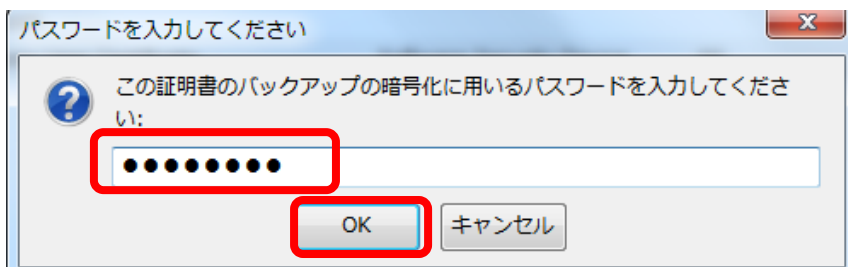


5. 証明書ファイルを選択し、「開く」をクリックします。



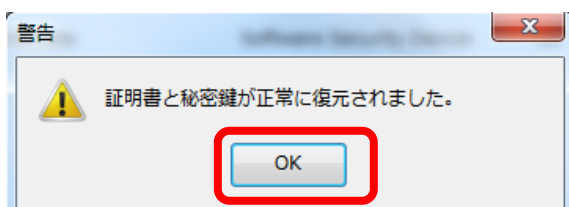
アイコンが鍵のマークの、拡張子が、「pfx」のファイルが証明書です。

6. 証明書インストール用パスワードを入力し、「次へ」をクリックします。



証明書インストールパスワードは施設名.txt のファイルを開くと確認できます。

7. 下図のような警告が表示されたら、「OK」をクリックします。



8. 「ID-Link Block～」の証明書が追加されたことを確認し、「OK」をクリックします。



9. URL 欄に「<https://www.mykarte.com>」を入力し、Enter キーを押します。



10. “安全な接続ではありません”と表示されますので、「エラー内容」をクリックします。
下の方に画面が展開しますので「例外を追加」をクリックします。



11. セキュリティ例外の追加画面が表示されますので、URL 欄に「https://www.mykarte.com/mykarte/」が入力されていること、「次回以降にもこの例外を有効にする」にチェックが付いていることを確認し、「セキュリティ例外を承認」をクリックして下さい。

セキュリティ例外の追加

! 例外的に信頼する証明書としてこのサイトの証明書を登録しようとしています。
本物の銀行、通信販売、その他の公開サイトがこの操作を要求することはありません。

サーバ
URL:

証明書の状態
このサイトでは不正な証明書が使用されており、サイトの識別情報を確認できません。

不明な証明書です
安全な署名を使っている信頼できる認証局が発行されたものとして検証されていないため、このサイトの証明書は信頼されません。

次回以降にもこの例外を有効にする(E)

12. ID-Link が開きます。

Mozilla Firefox スタートページ × mykarte × +

https://www.mykarte.com/mykarte/

ID Link
mykarte.com

ようこそ

MEMBER LOGIN

ID

Password

--- 地域連携システムとは ---

医療情報共有システムを通じて、また、地域の医療関係者との連携を通じて、患者様の健康を守るために有効にご活用して頂きたいと存じます。

--- Information ---

[セキュリティ情報](#)

権能リリースのお知らせ
[2016年12月6日](#) NEW
[2016年10月5日](#)
[2016年8月31日](#)

システム停止のお知らせ
現在、システム停止の予定はございません。

--- その他のお知らせ ---

[システム障害のお知らせ](#) 2016年11月4日 NEW
[ネットワーク設備の認定変更に関するお知らせ](#) 2016年11月9日 NEW

[Terms of Use](#):33

改版履歴

版数	項目	説明	日付
初版	全般	新規	2017.10.24