



クライアント証明書インストール手順

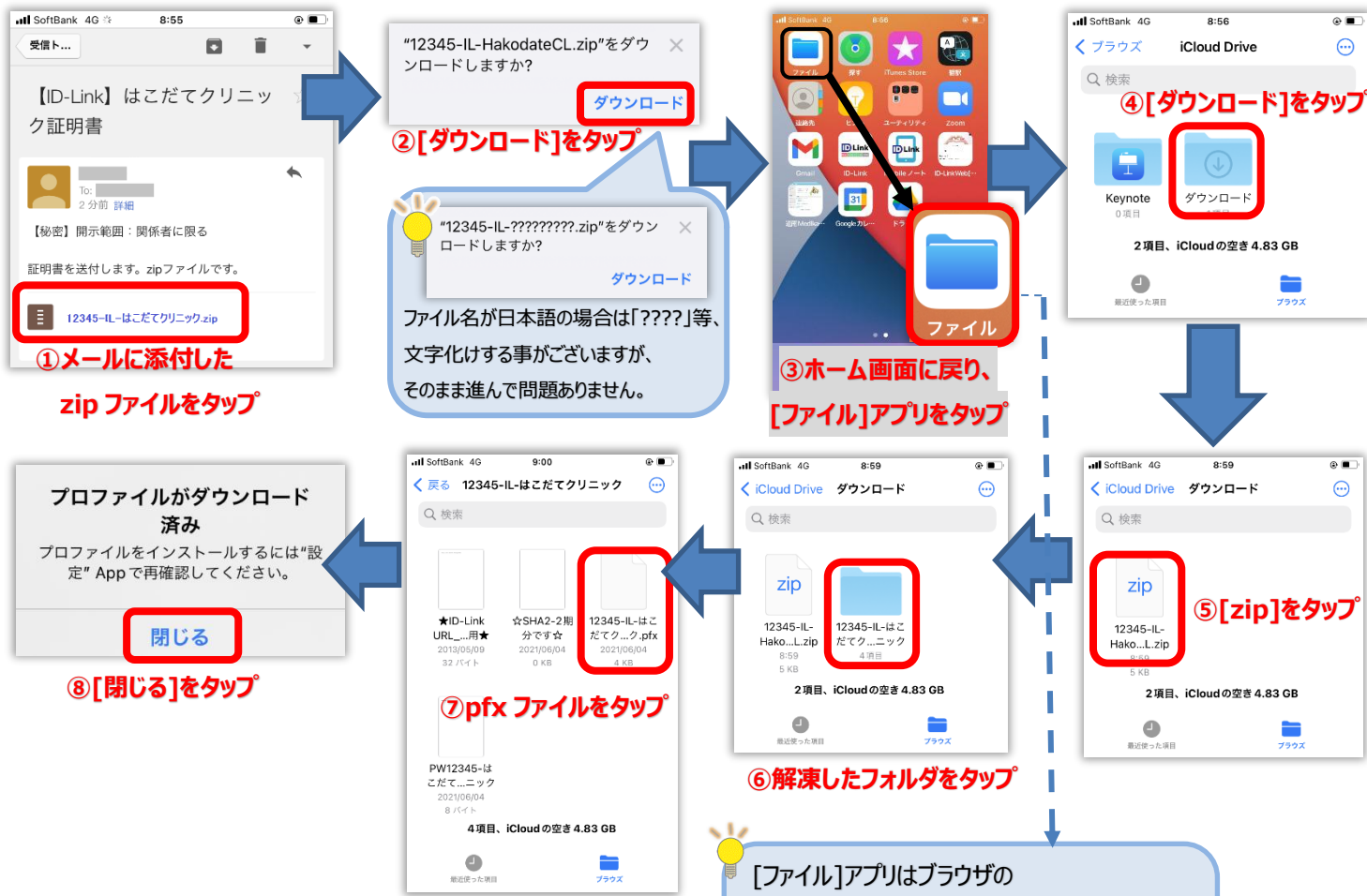
(iOS15 以降 + Safari)

2026/01/22 改

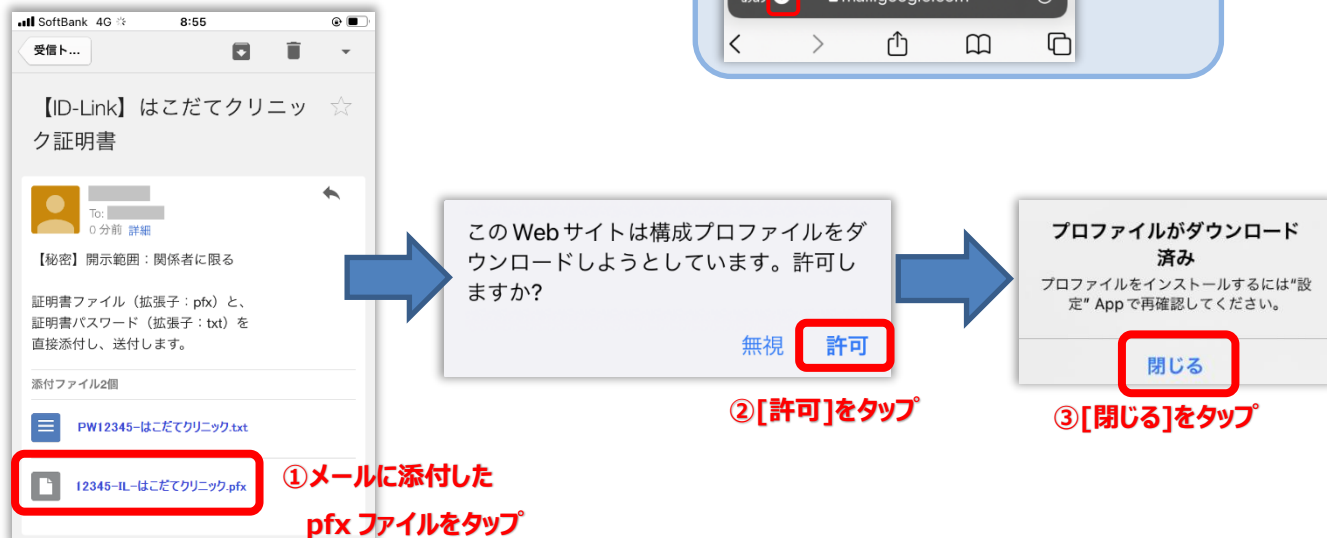
※ バージョンやデバイスによって、画面が多少異なりますが、ご了承ください。
こちらの説明では iOS15.2 (iPhone) を使用しています。


※ 証明書ファイルを予めメールで送るなど、iPhone にて開けるようにしておいてください。
(ブラウザでメールを開いてください。)メールアプリでは、拡張子が認識されない場合があります。)

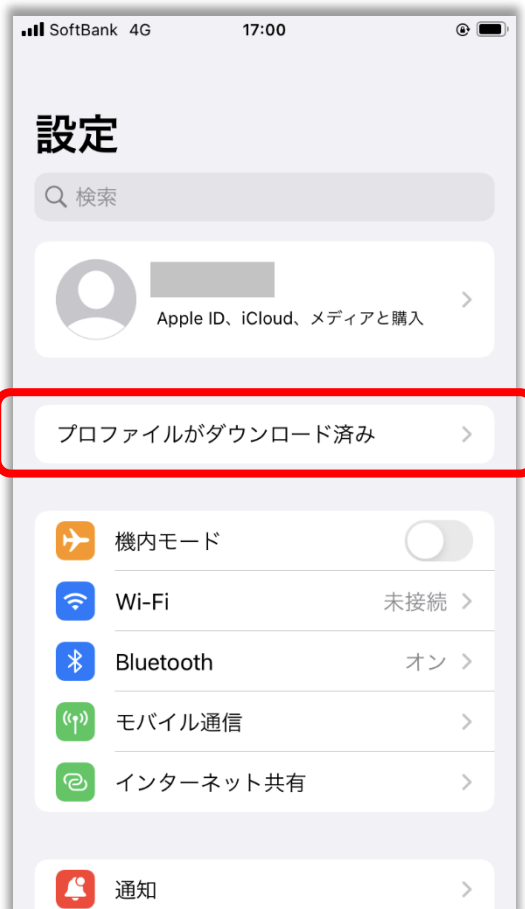
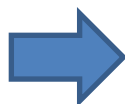
1. 証明書ファイルをタップし、iPhone に保存します。 1-1.メールで送付した「zip ファイル」を開く場合



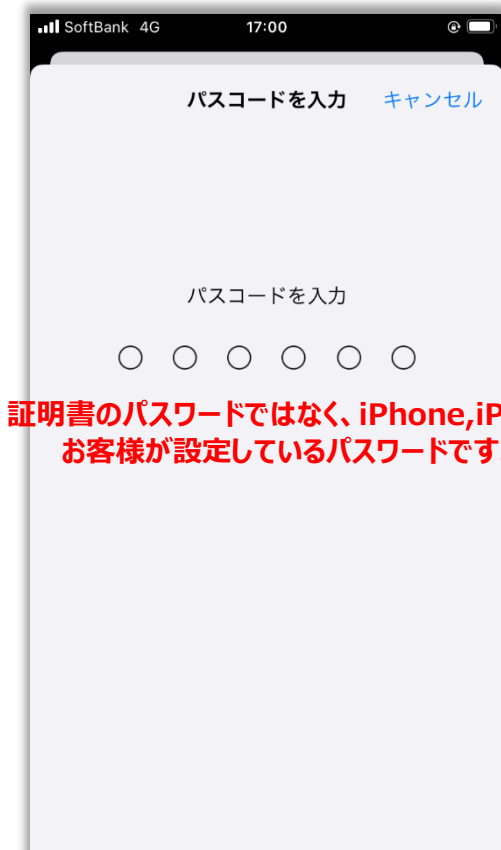
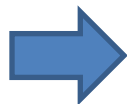
1-2.メールで送付した「pfx ファイル」を開く場合



2. ホーム画面に戻り、 歯車のマーク [設定] をタップし、“プロフィールがダウンロード済み”をタップします。



3. 右上の [インストール] をタップします。パスコードを設定している場合は入力を求められます。



4. 再度、右上の「インストール」をタップし、更に画面下の「インストール」をタップします。



5. 証明書インストール用パスワードを入力してから右上の「次へ」をタップし、インストール完了画面の「完了」をタップします。

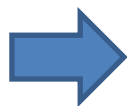


古いバージョンのOSの場合、証明書のパスワードに入力誤りがないのに、パスワードが間違っていると表示される現象が確認されています。
OSのバージョンの最新化を行うことにより、インストールが可能となりますのでご対応をお願いします。
ご都合により最新化ができません、サポート期間内のOSの場合は、ID-Link サポートセンターへお問い合わせください。

6. VPNとデバイス管理に、ID-Linkのクライアント証明書がインストールされたことをご確認ください。



7. Safariを起動し、URL欄に『<https://www.mykarte.com>』と入力し、ID-Linkにアクセスすると、クライアント証明書の確認画面が表示されますので、「続ける」をタップし、ID-Linkのログイン画面が表示されることを確認して下さい。



iOS (iPad, iPhone) のデバイスより、ID-LinkのDicomViewerを起動すると、タッチパネルに対応した専用のDicomViewerTouchが自動で開きます。通常のViewerと異なるため、詳細についてはID-Linkログイン後、マニュアル一覧より、[DicomViewerTouch]をご参照ください。

改版履歴

版数	項目	説明	日付
初版	全般	新規	2022.01.05
1.1 版	p.1	タイトル変更	2022.01.13